

様式第 27 (第 29 条関係)  
(その 1)

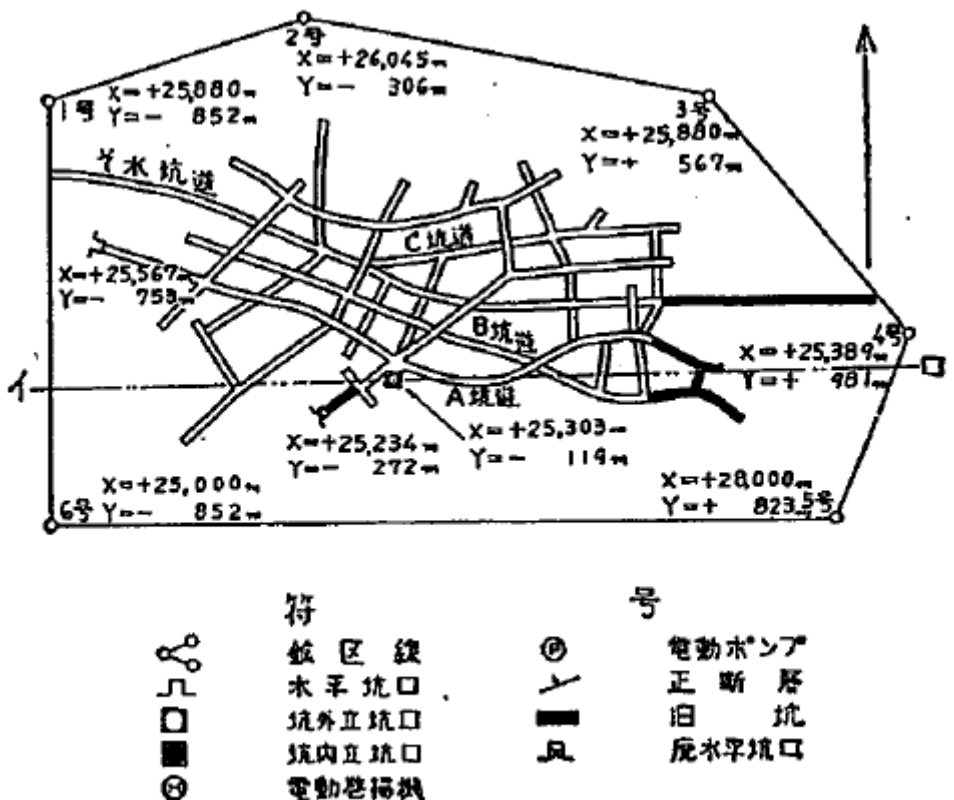
坑内実測図 (平面図)

縮尺

住所

採掘権者 氏名又は名称

- 1 採掘権の登録番号
- 2 採掘鉱区の所在地
- 3 目的とする鉱物の名称



備考

- 1 坑内実測図は、上記の例により作成すること。
- 2 縮尺は、1,000分の1とすること。ただし、この縮尺によつて表わし難いときは、適宜の縮尺によること。
- 3 軌道を設けた坑道又は機械等を設置した場所であつて、この図の縮尺によつて図上に表わし難いものは、適宜の縮尺によること。
- 4 符合は、日本工業規格鉱山記号 (JIS M 0101) によること。
- 5 坑道の上下は色で区別すること。

(その 2)

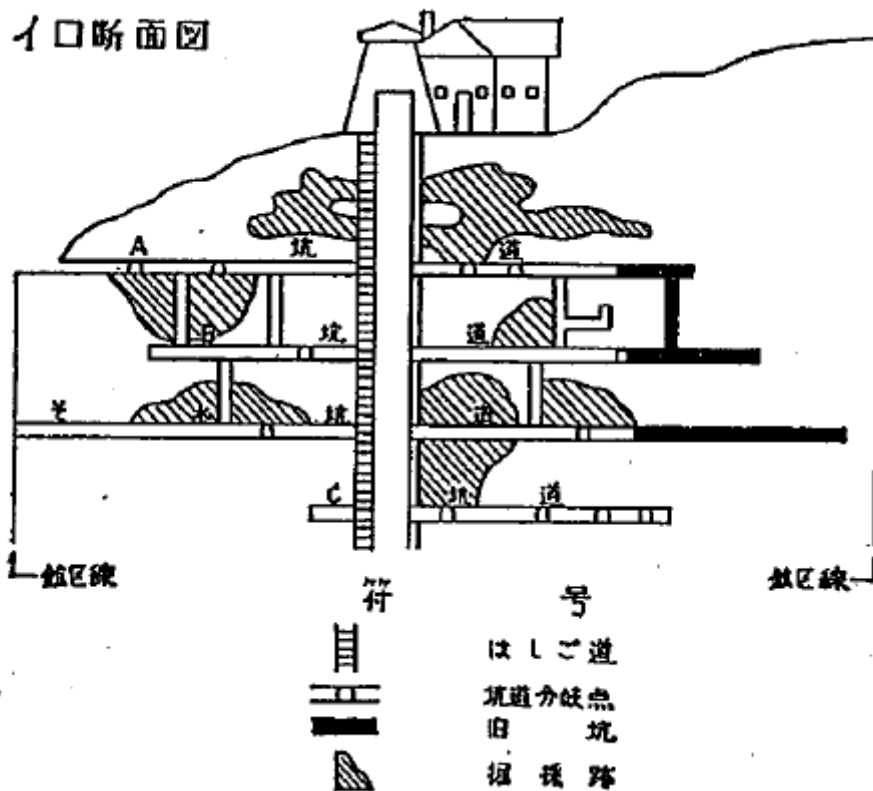
坑内実測図 (断面図)

縮尺

住所

採掘権者 氏名又は名称

- 1 採掘権の登録番号
- 2 採掘鉱区の所在地
- 3 目的とする鉱物の名称



備考

様式第 27 (その 1) の備考と同様とする。

(その 3)

坑内実測図 (露天掘鉱山等)

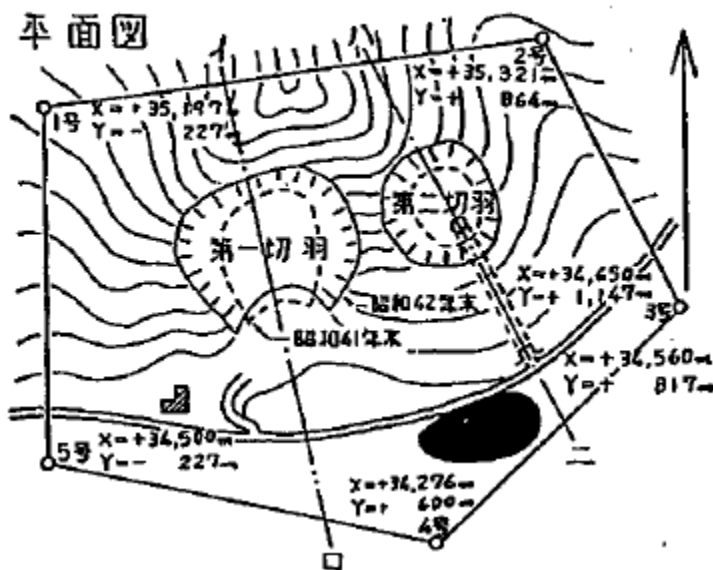
縮尺

住所

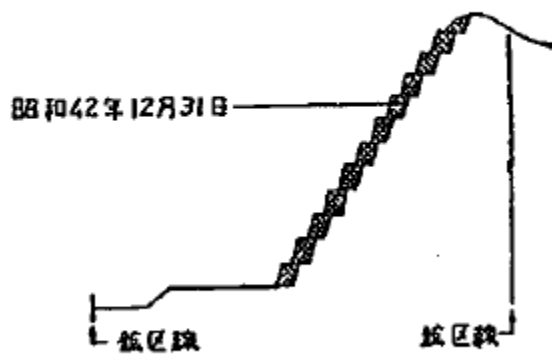
採掘権者

氏名又は名称

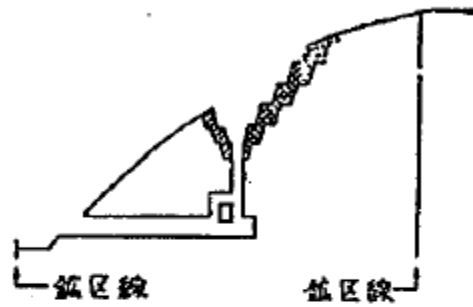
- 1 採掘権の登録番号
- 2 採掘鉱区の所在地
- 3 目的とする鉱物の名称



イ口断面図



## 八二断面図



### 符 号

	鉱 区 線
	水 平 坑 口
	露 天 掘 採 場
	道 路
	鉱 山 建 物
	工 ー パ イ プ
	タ イ 積 場
	昭 和 4 2 年 掘 採 部 分
	坑 道

### 備考

- 1 当該年の採掘区域を色で区別すること。
- 2 様式第 27 (その 1) 備考 1、2、3、4 と同様とする。

(その 4)

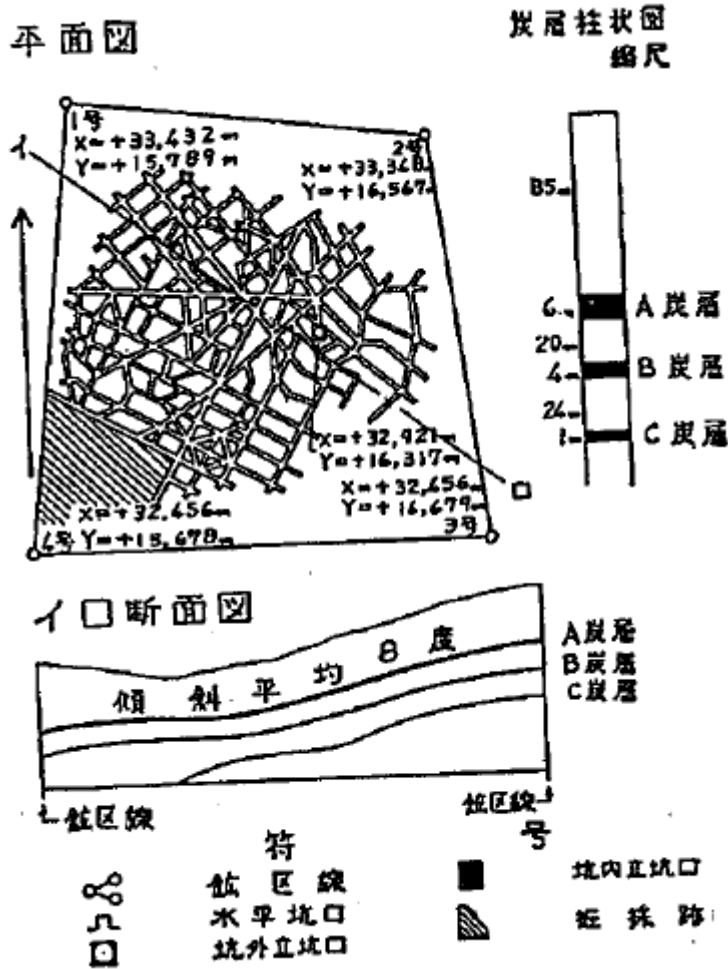
坑内実測図 (石炭又は垂炭鉱山)

縮尺

住所

採掘権者 氏名又は名称

- 1 採掘権の登録番号
- 2 採掘鉱区の所在地
- 3 目的とする鉱物の名称



備考

- 1 平面図では、坑道を着色して各炭層を区別すること。
- 2 炭層中に「はさみ」があるときは、柱状図に表わすこと。
- 3 巻揚機械、ポンプ、扇風機又は軌道等を設けた場合には、適宜の符号を用いてこれを明示すること。
- 4 様式第 27 (その 1) の備考 1、2、4 と同様とする。

(その 5)

坑内実測図 (石油、可燃性天然ガス又はアスファルト鉱山)

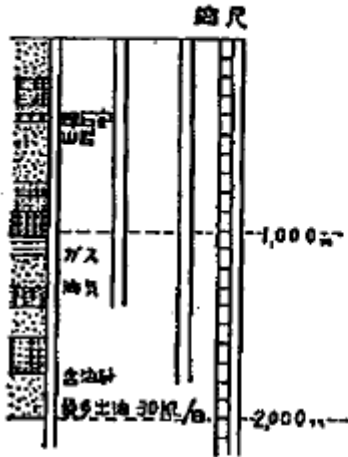
縮尺

住所

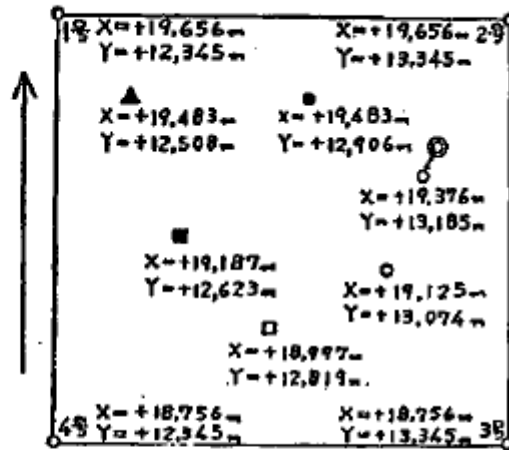
採掘権者 氏名又は名称

- 1 採掘権の登録番号
- 2 採掘鉱区の所在地
- 3 目的とする鉱物の名称

油井柱状図



平面図



符		号	
○	鉱区線	◎	傾斜掘井
●	網式掘き井	☐	けつ岩
□	同採取井	☒	けつ岩に等しい砂を交えていたもの
■	手掘掘き井	☓	砂がけつ岩の交層
△	同採取井	☑	砂に等しいけつ岩を交えていたもの
▲	ガス式掘き井	☒	砂
▲	同採取井	☑	火山岩

備考

- 1 縮尺は、5,000分の1とすること。ただし、この縮尺によつて表し難いときは、適宜の縮尺によること。
- 2 油井の地質は、柱状図に記載すること。
- 3 油井柱状図に、出油の箇所を明示すること。
- 4 出油量は、最も多量に出油したとき、及び現在のそれぞれ1日量を記載すること。
- 5 様式第27(その1)の備考1、4と同様とする。